



ONDERNEMERSVERENIGING

Spaanse Polder

ROADSHOW
TERUGKOPPELING



AANTREKKELIJKE BEDRIJVENCAMPUS

Een aantrekkelijke bedrijvencampus draagt bij aan een positieve beleving voor ondernemers, werknemers, leveranciers, klanten en passanten. We verbeteren daarom de ruimtelijke kwaliteit en maken van de strook langs de A20 de etalage van het gebied.



ARBEID & OPLEIDING

De bedrijvencampus is straks volledig levensloopbestendig en levert toegevoegde waarde voor iedereen die er werkt. Bedrijven werken daarom continu samen met onderwijsinstellingen om vraag en aanbod op elkaar af te stemmen.

Onderwerpen van deze roadshow



BEREIKBAARHEID

We passen de infrastructuur aan zodat de bedrijvencampus straks niet alleen met de auto of vrachtwagen, maar ook met het OV, de fiets, over het water of digitaal uitstekend bereikbaar is.



DUURZAAMHEID & RESILIENCE

De bedrijvencampus staat straks vol smartbuildings die hun eigen energie opwekken en met hun groene daken en gevels water opvangen en vasthouden. De Spaanse Polder draagt daarmee bij aan de CO2-reductie die Rotterdam helpt een weerbare stad te worden.



De feedback vanuit de ondernemers op hoofdlijnen



Arbeid & Opleiding



AANTREKKELIJKE BEDRIJVENCAMPUS

Een aantrekkelijke bedrijvencampus draagt bij aan een positieve beleving voor ondernemers, werknemers, leveranciers, klanten en passanten. We verbeteren daarom de ruimtelijke kwaliteit en maken van de strook langs de A20 de etalage van het gebied.



ARBEID & OPLEIDING

De bedrijvencampus is straks volledig levensloopbestendig en levert toegevoegde waarde voor iedereen die er werkt. Bedrijven werken daarom continu samen met onderwijsinstellingen om vraag en aanbod op elkaar af te stemmen.

WENSEN BR

50 STUDENTEN PER JAAR

VANAF 2023 WORDEN ER ;

- **50 STUDENTEN PER JAAR OPGELEID**
- MET EEN BAANGARANTIE.
- ZIJ ZIJN SPECIALIST OF
- BREED INZETBAAR

FYSIEKE LOCATIE

- ER STAAT EEN FYSIEKE LOCATIE
- WAAR HET AANGENAAM WERKEN EN LEREN IS;
- WAARHET PRETTIG IS OM TE ZIJN
- DE CAMPUS HEEFT EEN EIGEN ORGANISATIE EN VERDIENMODEL.

MAATWERK OPLEIDEN

DE VRAAG VANUITDE BEDRIJVEN BEPAALT
DE INHOUD VAN
DE OPLEIDING

Arbeid & Opleiding



AANTREKKELIJKE BEDRIJVENCAMPUS

Een aantrekkelijke bedrijvencampus draagt bij aan een positieve beleving voor ondernemers, werknemers, leveranciers, klanten en passanten. We verbeteren daarom de ruimtelijke kwaliteit en maken van de strook langs de A20 de etalage van het gebied.



ARBEID & OPLEIDING

De bedrijvencampus is straks volledig levensloopbestendig en levert toegevoegde waarde voor iedereen die er werkt. Bedrijven werken daarom continu samen met onderwijsinstellingen om vraag en aanbod op elkaar af te stemmen.

UW FEEDBACK IN BULLETS

Organisatie model

- Eigen organisatie (projectteam) + bestuur
- Bedrijven sturen aan i.s.m. opleiders.
- Overheid faciliteert (model Schiedam)
- Shared services
- Deelname op basis van lidmaatschap
- Er is een (fysieke) centrale basis maar opleiden kan ook decentraal
- R&D moet ook een plek krijgen. (bijv onderzoeksopdrachten)
- Geen hiërarchie in ruimtes, directie en studenten 1 kantine.

Belangrijk:

- Een campus overstijgt de gemeentegrenzen!
- Samenwerking met Schiedam is vanzelfsprekend.

Arbeid & Opleiding



AANTREKKELIJKE BEDRIJVENCAMPUS

Een aantrekkelijke bedrijvencampus draagt bij aan een positieve beleving voor ondernemers, werknemers, leveranciers, klanten en passanten. We verbeteren daarom de ruimtelijke kwaliteit en maken van de strook langs de A20 de etalage van het gebied.



ARBEID & OPLEIDING

De bedrijvencampus is straks volledig levensloopbestendig en levert toegevoegde waarde voor iedereen die er werkt. Bedrijven werken daarom continu samen met onderwijsinstellingen om vraag en aanbod op elkaar af te stemmen.

(Zelf) opleiden:

- leveranciers betrekken
- branche organisaties betrekken (ook voor de werving)

Instream:

- horizontaal en verticaal
- niveau 1 tm 4 (v)mbo
- VAPRO
- VOG? Nu een belemmering hoe hiermee om te gaan?
- levenlang leren / werken als uitgangspunt.

Bedrijven aandacht voor:

- generatiemanagement
- juiste begeleiding
- talentpool met **baangarantie** (geen LiFo)
- adopteren van talent

Scholen:

- verdienmodel BOL (theoretischer) benadeelt BBL instroom. Dit creëert studenten ipv werknemers.
- scholen missen de aansluiting met de praktijk.
- docentenkennis is verouderd, bijscholen.

Bereikbaarheid & Mobiliteit



BEREIKBAARHEID

We passen de infrastructuur aan zodat de bedrijvencampus straks niet alleen met de auto of vrachtwagen, maar ook met het OV, de fiets, over het water of digitaal uitstekend bereikbaar is.

WENSEN BR

ONDERDEEL VAN STEDELIJK WEEFSEL

- **OV KNOOPPUNT 2030**
- **GLASVEZEL DOOR DE GEHELE POLDER**
- **24/7 BEREIKBAARHEID**
- **AUTONOME TRAM**
- **MILLIEUZONE**
- **ONDERDEEL VAN STEDELIJK WEEFSEL**
- **10% MEER FIETSERS IN 2035**

Bereikbaarheid & Mobiliteit



BEREIKBAARHEID

We passen de infrastructuur aan zodat de bedrijvencampus straks niet alleen met de auto of vrachtwagen, maar ook met het OV, de fiets, over het water of digitaal uitstekend bereikbaar is.

UW FEEDBACK IN BULLETS

Digitaal

- Infrastructuur goed voorbereiden (niet iedere week een andere schep in de grond)
- Kenniscentrum oprichten voor digitale kennis en expertise (shared service)
- Glasvezel door heel de polder is noodzaak

Fysiek:

Parkeerprobleem

- bedrijven hebben ook een eigen verantwoordelijkheid
- Bezorgers en vrachtwagen parkeren aanpakken
- Bewoners parkeren in de polder en zorgen voor overlast (Spangen betaald parkeren)

Gedrag:

- venstertijden per sector instellen?
- uit de auto op de fiets stimuleren. Maar dan wel de randvoorwaarden op orde.
Infrastructuur en veiligheid
- Stedins hebben geen capaciteit vs een dwingende overheid
- Heeft iedere bezoeker wel bestemming SpaPo?
- Vestigingsklimaat staat onder druk door verkeersverstoppingen
- Werving schuurt met bereikbaarheid

Bereikbaarheid & Mobiliteit



BEREIKBAARHEID

We passen de infrastructuur aan zodat de bedrijvcampus straks niet alleen met de auto of vrachtwagen, maar ook met het OV, de fiets, over het water of digitaal uitstekend bereikbaar is.

0-emissie

- waterstof ontbreekt in de polder. Maar SpaPo wordt wel een logistiek hub?!
- Meer laadpunten zijn noodzaak.
- Stedins hebben geen capaciteit - vs Dwingende overheid

Rol overheid

- Stedins hebben geen capaciteit - vs Dwingende overheid
- Zonnepanelen liggen ongebruikt op het dak
- Laadpalen niet mogelijk dus elektrische vloot is niet haalbaar

Millieuzone

voor alle EU chauffeurs. Vrachtauto's doorverkopen - nieuw kenteken en dan mag deze ineens wel het gebied in .

Bedrijven adviseren het water mee te nemen in de (verkeers)plannen

Verduurzaming



DUURZAAMHEID & RESILIENCE

De bedrijvencampus staat straks vol smartbuildings die hun eigen energie opwekken en met hun groene daken en gevels water opvangen en vasthouden. De Spaanse Polder draagt daarmee bij aan de CO2-reductie die Rotterdam helpt een weerbare stad te worden.

WENSEN BR

- MILIEU CATEGORIE 5 BLIJFT BEHOUDEN
- 2050 CO2 UITSTOOT NAAR 0
- KLIMAATADAPTATIE VERWEVEN IN GEHELE AANPAK
- 25% MEER GROEN IN 2025
- 2035 HET GROENSTE BEDRIJVENTERREIN
- AFWEGINGSKADER (NIEUWE) BEDRIJVEN

Verduurzaming



DUURZAAMHEID & RESILIENCE

De bedrijvencampus staat straks vol smartbuildings die hun eigen energie opwekken en met hun groene daken en gevels water opvangen en vasthouden. De Spaanse Polder draagt daarmee bij aan de CO2-reductie die Rotterdam helpt een weerbare stad te worden.

UW FEEDBACK IN BULLETS

Bedreigingen (ervaringen)

- Overheid blijft achter (wispelturig, belerend)
- Investerings zijn MEGA
- Teveel partijen in de grond om over te steken naar de burens (iedereen wil eraan verdienen of er wat van vinden)
- Aanbestedingen zijn dwingend
- Veelal bedacht door schoolmeesters, ZEKER NIET door ondernemers
- Veel moeten, weinig mogen (regeldruk, bovenop core-business=tijd=geld)
- Industrie-politiek -> alles naar China. Hoe de polder op de kaart?
- Vastgoed investeerders hebben geen belang in verduurzamen. Gesprekken hierover lopen op 0 uit.
- Banken zijn verkeerd kritisch.

Verduurzaming



DUURZAAMHEID & RESILIENCE

De bedrijvencampus staat straks vol smartbuildings die hun eigen energie opwekken en met hun groene daken en gevels water opvangen en vasthouden. De Spaanse Polder draagt daarmee bij aan de CO2-reductie die Rotterdam helpt een weerbare stad te worden.

Vraag Dennis : zijn er KANSEN voor een

Lokale AFVAL & GRONDSTOFFEN marktplaats ?

UW antwoord JA!

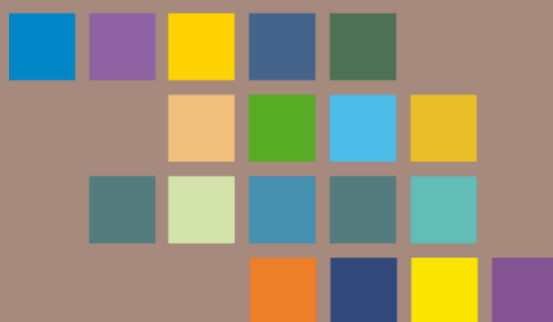
Overig:

- Grootverbruikers inzetten voor sneeuwbal-effect tov verduurzaming.
- Hoe financieren? Eigen vermogen of gaat de gemeente mee doen?
- Stelling: ondernemers kunnen het wel betalen, deels eigen verantwoording. Stimulans zoeken op beloning! => fiscale stimuleringsregelingen -> lokale heffingen
- Early adapters helpen in proces, als je niet meegaat dan faseer je jezelf snel uit
- Duurzaam = noodzaak om mee te blijven doen (aanbestedingen)
- Stimulering op arbeidskosten? ->overheid, UWV etc.
- Clusteren van behoeften ondernemers op aansluitingen, klein beginnen -> groot eindigen
- Durven delen
- Kansen stoppen bij de kavel/grens daarna moeten er heel veel partijen iets van vinden.

BLIJF OP DE HOOGTE



**BEDRIJVEN
RAAD
SPAANSE
POLDER**



***GEEFT
BEDRIJVEN
EEN STEM***

[LINKEDIN.COM/GROUPS/12381110/](https://www.linkedin.com/groups/12381110/)